

# New Compact

# FULL AUTO 4

## TS-55MS

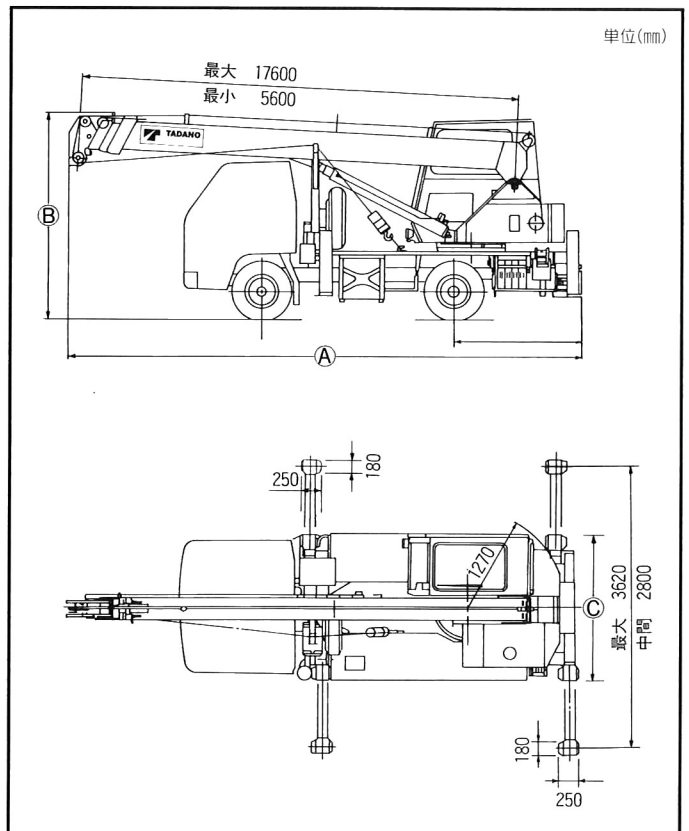
### ■主要諸元

#### ●クレーン

最大定格総荷重	5.6mブーム 2,900kg×3.5m(2本掛) 9.6mブーム 2,900kg×3.5m(2本掛) 13.6mブーム 2,900kg×3.5m(2本掛) 17.6mブーム 1,700kg×4.5m(2本掛) チルトヘッド 1,400kg×6.0m(1本掛)	
最大地上揚程	ブーム	17.8m
	チルトヘッド	18.1m
最大作業半径	ブーム	17.0m
	チルトヘッド	17.4m
ブーム長さ	5.6m~17.6m	
ブーム伸ばし速度	12m/29sec	
巻上げ速度(ローブスピード)	高速60m/min、低速26m/min(3層)	
フック速度	高速30m/min、低速13m/min(2本掛)	
	高速60m/min、低速26m/min(1本掛)	
ブーム起伏角度	-3°~80°	
ブーム上げ速度	-3°~80°/25sec	
旋回角度	360°連続	
旋回速度	2.5rpm	
ワイヤロープ	径10mm×長さ65m 7×7+6×Fi(29)難燃性ワイヤロープ	
ブーム形式	箱型4段油圧同時伸縮式	
巻上装置	油圧モータ駆動遊星歯車減速式、自由降下装置付、自動ブレーキ(自由降下用足踏ブレーキ付)、シングルウインチ1基	
ブーム起伏装置	複動油圧シリンダ直押し1本	
旋回装置	油圧モータ駆動遊星歯車減速式、スイングベアリング式、自動ブレーキ	
アウトリガ	全油圧式、H型、最大張出幅3.62m、中間張出幅2.8m	
油圧ポンプ	3連ギヤポンプ	
安全装置	AML(作業範囲制限機能付)、作業領域制御装置、巻過防止装置、水準器、玉掛けロープはずれ止め、油圧安全弁、伸縮シリンダ油圧ロック装置、起伏シリンダ油圧ロック装置、ジャッキシリンダ油圧ロック装置	
付属装置	クレーンキャブヒータ、ラジオ、扇風機、角度計	



#### ■組立図



#### ●キャリヤ

型式	いすゞ		三菱	
	U-NKR58E2N(004)		U-FE335BHZ(005)	
エンジン	型式	4BE1	4D32	
	最高出力	120PS/3,500rpm	110PS/3,500rpm	
	最大トルク	27.0kg・m/1,900rpm	26.0kg・m/1,800rpm	
タイヤ	7.00-15-12PRLT(フロント・リヤ)		7.00-16-12PRLT(フロント・リヤ)	
走行性能	最高速度	105km/h(計算値)	105km/h(計算値)	
	登坂能力(tanθ)	0.38(計算値)20.8°	0.33(計算値)18.3°	
	最小回転半径	5.2m	5.1m	
寸法・重量	全長(A)	6,580mm	6,580mm	
	全高(B)	2,650mm	2,670mm	
	全幅(C)	1,885mm	1,885mm	
	軸距	2,460mm	2,500mm	
車両総重量	6,245kg	6,235kg		
乗員	3	3		

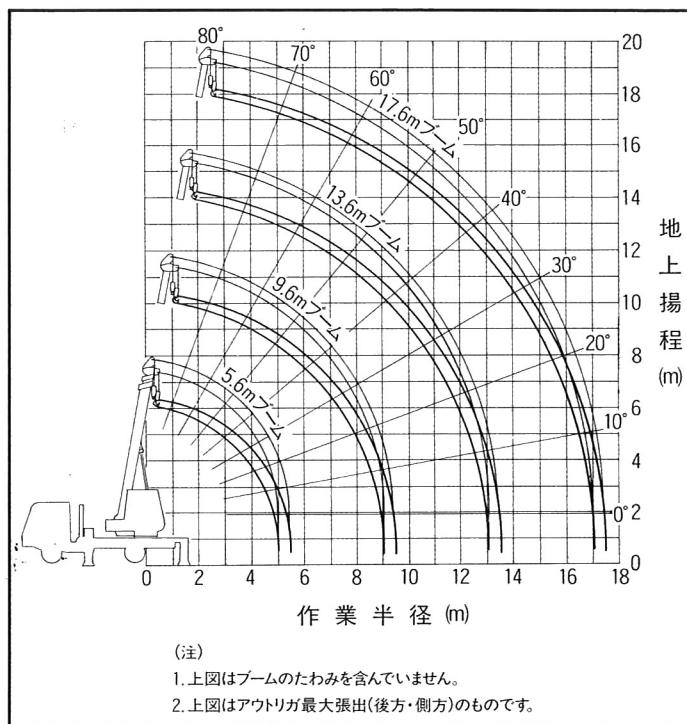
## ■定格総荷重表

単位(t)

アウトリガ最大張出(後方・側方)						
作業半径(m)	ブーム長さ	5.6m	9.6m	13.6m	17.6m	チルトヘッド(6.0m~18.0m)
2.0		2.90	2.90	2.90		
2.5		2.90	2.90	2.90		
3.0		2.90	2.90	2.90	1.70	1.40
3.5		2.90	2.90	2.90	1.70	1.40
4.0		2.65	2.70	2.70	1.70	1.40
4.5		2.15	2.30	2.30	1.70	1.40
5.0		1.80	1.95	1.95	1.60	1.40
5.5			1.65	1.70	1.50	1.40
6.0			1.45	1.45	1.45	1.40
7.0			1.10	1.15	1.15	1.10
8.0			0.90	0.90	0.92	0.90
9.0			0.70	0.75	0.76	0.70
10.0				0.60	0.62	0.60
11.0				0.50	0.52	0.50
12.0				0.40	0.43	0.40
13.0				0.35	0.36	0.35
14.0					0.30	0.30
15.0					0.25	0.25
16.0					0.20	0.20
17.0					0.15	0.15
17.4						0.13

アウトリガ中間張出(全周) アウトリガ最大張出(前方)						
作業半径(m)	ブーム長さ	5.6m	9.6m	13.6m	17.6m	チルトヘッド(6.0m~18.0m)
2.0		2.90	2.90	2.90		
2.5		2.90	2.90	2.90		
3.0		2.90	2.90	2.90	1.70	1.40
3.5		2.55	2.60	2.70	1.70	1.40
4.0		1.95	2.00	2.10	1.60	1.40
4.5		1.55	1.60	1.70	1.50	1.40
5.0		1.25	1.30	1.40	1.40	1.25
5.5			1.10	1.15	1.20	1.10
6.0			0.90	0.95	1.00	0.90
7.0			0.60	0.70	0.70	0.60
8.0			0.45	0.50	0.50	0.45
9.0			0.30	0.35	0.40	0.30
10.0				0.25	0.30	0.25
11.0				0.20	0.20	0.20
12.0				0.15	0.15	0.15
13.0					0.10	0.10

## ■作業半径揚程図



(注)

1. 定格総荷重は、アウトリガを水平堅土上に設置したときの値で、太線より上側はクレーンの強度に基づき、下側はクレーンの安定に基づいています。
2. 定格総荷重は吊り具重量とフック重量(主フック:55kg 補フック:20kg)を含んだ値を示します。
3. クレーン作業は、必ず作業半径を基準として作業を行ってください。
4. チルトヘッド状態では、必ず補フック(1本掛)を使用してください。
5. 各ブーム長さにおけるフックのワイヤロープ標準巻掛本数は、下表のとおりです。なお、ロープ1本当たりの荷重は1.45t以下です。

ブーム長さ	5.6m	9.6m	13.6m	17.6m	チルトヘッド
巻掛本数	2	2	2	2	1

6. 自由降下は原則としてフックのみを降下するときに使用してください。やむをえず吊り荷を自由降下する場合には、定格総荷重の1/5以下(ただし、ロープ1本当たりの荷重は0.29t以下)とし、急激なブレーキ操作はさけてください。

### ご使用になる方に必要な資格

クレーンの運転	玉掛作業	車両の運転
小型移動式クレーン運転技能講習修了証	玉掛技能講習	普通自動車運転免許

- クレーンに関しては、労働安全衛生法が適用されます。
- 道路を通行する場合は、車両検査に合格した状態で通行してください。

幸せと感動を伝える創造企業

# 株式会社 タタリ

●お届けいたします製品は、改良などのため、このカタログと相違する場合がありますので、ご了承ください。